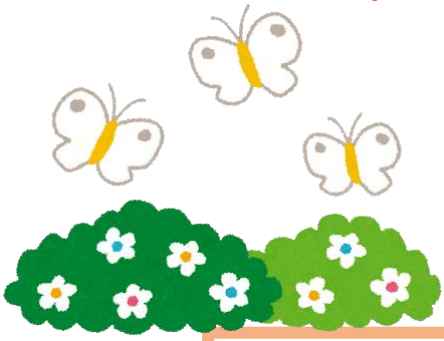


カフェ健診は



4月1日より、再開

いたします。



おすすめセット ¥1800

血糖、HbA1c、UA、BUN、CRE、AST、ALT、 γ -GTP、CBC、総コレステロール、中性脂肪、HDL-C、LDL-C

満足セット ¥2500

おすすめセット+内臓脂肪 CT 診断

その他の項目

- 尿酸、BUN、CRE ¥600
- CBC ¥600
- 血糖、HbA1c ¥800
- 総コレステロール、中性脂肪
HDL-C、LDL-C ¥900
- 尿中ピロリ抗体、尿定性検査 ¥1500
- PSA：前立腺特異抗原 ¥2300



健康管理センター