

※オプションの追加は健診日の**2日前**までにお申し込み下さい。(7ミインデックスは1週間前まで)

腫瘍マーカー検診

がん細胞によって作られる異常蛋白(腫瘍マーカー)を血液で検査します。がんの種類や部位により、それぞれに応じた腫瘍マーカーが高濃度になります。

*腫瘍マーカーは本来、がんの診断や治療のための補助的検査です。良性病変でも増加したり、がんであっても増加が見られない場合もあります。通常のがん検診を受けた上での付加的な検査であることをご理解頂いた上でお申し込み下さい。

○男性セット・・・ ¥5,400 (CEA/AFP/CA19-9/PSA)

○女性セット・・・ ¥5,400 (CEA/AFP/CA19-9/CA125)

《検査項目》……………1項目 ¥2,160

- ・PSA……………前立腺がん
- ・CEA……………大腸がん、胃がん、膵臓がん、肝がん、肺がん、乳がんなど
- ・AFP……………肝臓がんなど
- ・CA19-9 ……膵臓がん、胆のうがん、胆管がんなど
- ・CA125……………卵巣がん、子宮がん、膵臓がん、胆のうがんなど

その他の血液・尿オプション検査

【甲状腺機能検査(TSH、FT4)]…………… ¥2,160

甲状腺ホルモンの測定をすることで、甲状腺機能亢進症、甲状腺機能低下症の診断ができます。

【シスタチンC(腎機能検査)]…………… ¥2,160

腎機能をより精密に調べる検査です。従来の血液検査に比べて性別や年齢による影響が少なく、より早期に腎機能異常を発見することができます。

【肝炎ウイルス検査(B型肝炎、C型肝炎)]…………… ¥2,160

肝炎ウイルスに対する反応を調べます。肝炎ウイルスは感染しても自覚症状に乏しいため、一度も検査をされたことのない方にお勧めします。

【尿中ピロリ抗体]…………… ¥1,500

慢性胃炎や胃・十二指腸潰瘍の原因となるピロリ菌感染の有無を尿で調べる検査です。

本検査は除菌後の治療判定には適していませんのでご注意ください。

＜除菌治療についての注意事項＞

*除菌治療の対象となるのは、胃・十二指腸かいよう、胃 MALT リンパ腫、特発性血小板減少性紫斑病、早期胃がんに対する内視鏡的治療後、胃内視鏡検査において胃炎の確定診断がなされた方です。

【アレルギー検査(血液中IgE検査)]

1項目 ¥1,600、2項目 ¥2,600、3項目 ¥3,600

スギ、ヒノキ花粉、雑草 に対するアレルギー反応を血液検査で調べます。

予約、お問い合わせは・・・

周東総合病院 健康管理センター

0820-22-3456 (内線 1251)

(月～金 午前10時～午後4時30分まで)

※オプションの追加は健診日の**2日前**までにお申し込み下さい。(アミノデックスは1週間前まで)

胃がんリスク検診（ABC 検診）

血液検査による胃がん検診です。

「ABC 検診」は、ピロリ菌の抗体検査でピロリ菌感染の有無および、ペプシノゲン検査で胃粘膜の委縮の状態を調べ、その2つの結果を組み合わせることで胃がんリスクの程度を判定するものです。

○胃がんリスク検診(ABC 検診)…… ¥5,184

※**注意事項** 以下の場合には正しい結果が得られない可能性があります。ご予約の際に確認☑をお願いします。

- 明らかな上部消化器症状があり、胃や十二指腸の疾患が強く疑われる方
- 食道、胃、十二指腸疾患で治療中の方
- 胃酸分泌抑制剤(プロトンポンプ阻害薬)服用中もしくは2ヶ月以内に服用していた方
- 胃切除後の方
- 腎不全(目安:クレアチニン値が 3mg/dL 以上)の方
- ピロリ除菌後の方(本検査は除菌後の治療判定には適していませんのでご注意ください。)

アミノインデックスがんスクリーニング（AICS）検査

採血でわかる、がんリスクを予測する検査です。

アミノインデックスがんスクリーニング(AICS)とは、血液中に含まれるおよそ 40 種類のアミノ酸濃度を測定し、健康な人とがんである人のアミノ酸濃度のバランスの違いを統計学的に解析することで、がんであるリスク(可能性)を予測する検査です。詳細につきましては、ホームページ等をご参照ください。

※ **結果発送まで、約2～3週間程度かかります。**

対象年齢(40～80 歳)

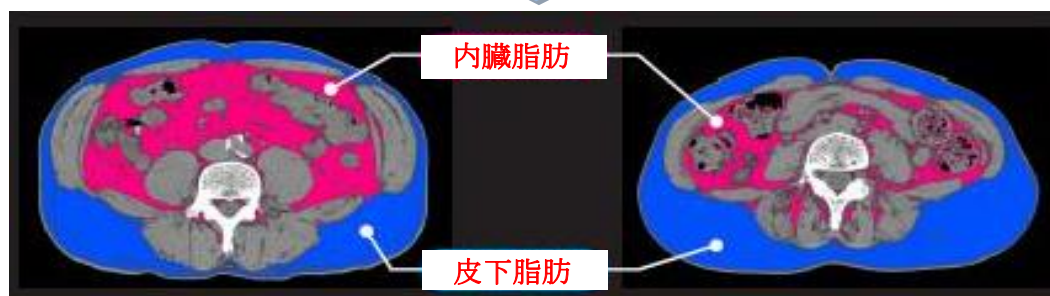
- 男性 AICS 5 種(胃,肺,大腸,膵臓,前立腺がん)…… ¥22,680
- 女性 AICS 6 種(胃,肺,大腸,膵臓,乳,子宮・卵巣がん)…… ¥22,680

注意事項

- 検査のための採血は、食事後8時間以上あけ、午前中に採血を行います。
- 1週間前からアミノ酸のサプリメント、アミノ酸含有スポーツ飲料、アミノ酸製剤、牛乳・ジュースなども食事同様にお控えください。

内臓脂肪（メタボCT診断）検査

下の図は、両者ほぼ同じウエストの長さでありながら **内臓脂肪面積が3倍以上も異なる例**です！



CT で、へそのあたり数 cm を撮影し専用ソフトウェアで解析します。解析後は健康管理センター医師・保健師が健康に関するアドバイスを実施いたします。

○内臓脂肪(メタボCT診断)…… ¥1,500

予約、お問い合わせは……

周東総合病院 健康管理センター

0820-22-3456 (内線 1251)

(月～金 午前 10 時～午後 4 時 30 分まで)